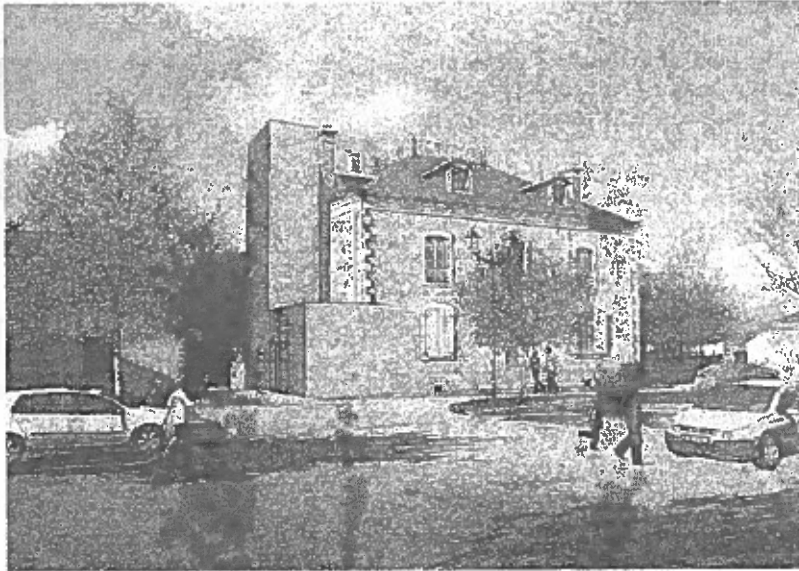


MESANGER

Dix logements abordables bientôt disponibles.



L'ancien presbytère accueillera dix nouveaux logements à compter d'avril.

Début avril 2012, l'ancien presbytère situé dans l'enceinte de la résidence de l'Étoile et à proximité des commerces du centre-bourg, accueillera dix nouveaux logements. Gérés par Harmonie Habitat, ces T1 bis de taille variable (entre 35 et 40 m²) pourront accueillir des personnes âgées ou de jeunes couples. Tous les logements, ainsi que les accès, sont aux normes pour les personnes à mobilité réduite et la résidence dispose d'un ascenseur.

Des formulaires d'inscription sont d'ores et déjà à disposition à l'accueil de la mairie ou téléchargeables sur les sites suivants : [http://www.harmoniehabitat.org/rubrique « demande de logement »](http://www.harmoniehabitat.org/rubrique%20demande%20de%20logement) ou <http://www.adil44.fr/espace-habitat-social/>. Des permanences seront organisées en mairie et assurées par François Le Saint, responsable de territoire au sein d'Harmonie Habitat, en fonction de la demande. Pour tout renseignement, contacter le 02 51 77 09 58.