

# Le parc du Sillon devient le futur centre vert

Auparavant confiné à l'abri de l'immeuble du Sillon, le parc va désormais s'ouvrir davantage, pour s'intégrer à la vie du quartier. On y trouvera un théâtre de verdure, et un terrain d'aventure.

Vendredi soir, l'ensemble des acteurs de l'aménagement du parc du Sillon, paysagistes, scénographe, jardiniers, élus, habitants, était réuni au centre socioculturel Sillon de Bretagne pour la restitution des précédents échanges et pour découvrir une première esquisse du futur centre vert.

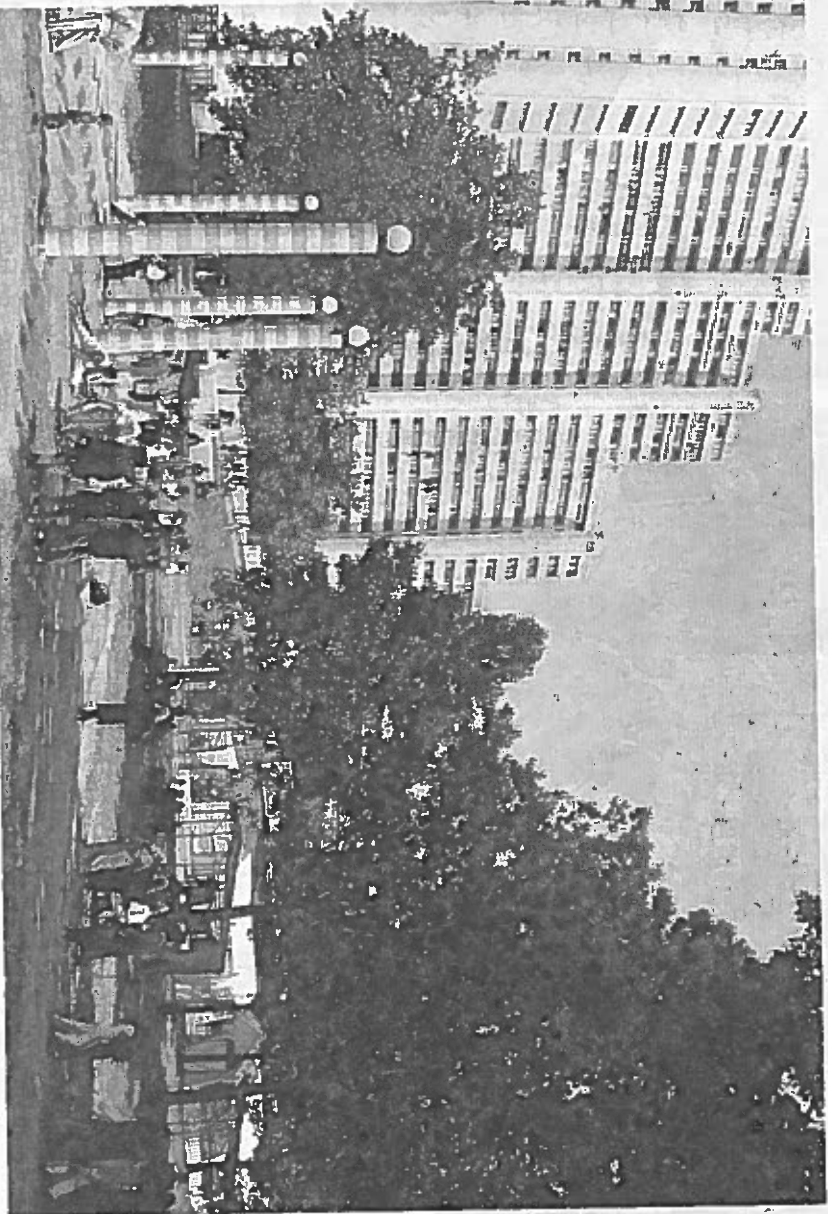
En effet, le parc du Sillon va évoluer en parc public de quartier qui pour tous les habitants. Ce sera en quelque sorte le centre vert de plusieurs quartiers, Sillon, Thébaudières, Bagatelle. Les habitants présents à cette réunion ont pu voir en avant-première le parc de demain.

Le plus grand changement est essentiellement le long du ru, la Savèze, qui traverse le parc. Il sera entièrement revalorisé, tant par sa qualité de l'eau que par son accès. L'eau sera épurée par un système de bassin avec des plantes et des fleurs. Il sera bordé d'un large chemin qui mènera à la future école. Ce chemin sera un lieu de vie où les gens se croiseront, pourront s'arrêter pour discuter dans des espaces conviviaux avec des bancs, des endroits dédiés aux jeux, au pique-nique...

Ce chemin fera aussi le lien jusqu'au grand passage et donnera sur une place, telle une place de village où pourra se dérouler une fête, une exposition, accueillir un marché. Les grandes plaines seront rendues plus accessibles et certaines buttes seront aplanies.

## Habitants et usagers seront concertés

Le parc sera rendu accessible à tout le monde, avec des pentes douces, non seulement pour les personnes



Le parc du Sillon de Bretagne sera un lieu de vie ouvert sur le quartier.

à mobilité réduite, mais aussi pour les poussettes, les jeunes enfants avec des vélos... Des aménagements pour le parc il y en a encore beaucoup à venir : un théâtre de verdure, des zones de jardins, un terrain d'aventure, un verger, un rucher urbain. L'éclairage aussi est encore à penser. Pour l'instant rien n'est encore figé, mais tout se fera en concertation avec les habitants et les futurs usagers du parc.

Les premières propositions ont émaillé des nombreuses concertations qui ont débuté en 2008-2009, afin de connaître les usages et les souhaits des habitants. En décembre dernier, des déambulations se sont déroulées avec les enfants, d'autres rendez-vous sont prévus avec des ateliers de travail sur différents thèmes : l'éclairage, la quotidienneté, le déplacement, l'accessibilité, les pratiques, les noms des futurs lieux. Ces tables

roudes sont ouvertes à tous. Les grandes lignes des travaux seront validées par les élus en avril prochain. Le début des travaux débutera en 2013 pour s'achever en 2014 :  
Pratique : Pour tous renseignements, s'adresser à l'espace info au 10 bis, avenue des Thébaudières. Mardi 13 mars à 19 h au CSC Sillon de Bretagne, 12 bis, avenue des Thébaudières, ateliers de partage d'idées autour de différentes thématiques.